



- DOSSIER D'INVITATION -

**CHALLENGE France BMX
(20 et 24 pouces)**

3^{ème} manche

ZONE SUD EST

SAISON 2016

GERZAT ARVERNE BMX

(Comité Auvergne)

04 et 05 juin 2016



Email : clubbmxgerzat@free.fr

Site : <http://clubbmxgerzat.wordpress-hebergement.fr/>



Challenge France Gerzat BMX

4 et 5 juin 2016



ACCUEIL / CONFIRMATION D'INSCRIPTION

Un point d'accueil sera à votre disposition à l'entrée du Complexe Sportif Georges FUSTIER (voir plan).

Il permettra :

- de recevoir les coureurs ou leurs responsables afin de leur procurer toutes les informations nécessaires quant au déroulement des épreuves, des essais, aux installations de camping, etc.
- la confirmation des inscriptions, la remise des pastilles d'essais, l'attribution des badges pour les officiels.

Les enveloppes ne seront remises aux **pilotes que sur présentation de leur licence de l'année 2016 (droits d'engagements réglés)**.

Horaires d'ouverture :

- Vendredi :17h00 - 23h00
- Samedi :08h00 - 13h00
- Dimanche :07h00 - 09h00

En dehors de ces horaires toute information sera à demander à la caisse de la piste.

PLAQUES

Chaque BMX devra être équipé, en plus de la plaque frontale, d'une plaque d'identification latérale réglementaire qui sera fixée sur le cadre. Cette plaque servira pour le contrôle des arrivées à l'aide de la photo-finish.

Tout coureur dont le vélo sera équipé d'une plaque non conforme se verra refuser le départ et cela dès les essais.

Les numéros collés sur le cadre sont interdits (voir réglementation BMX sur la numérotation des plaques latérales).

ENGAGEMENTS

Les inscriptions doivent être adressées par club, à votre correspondant régional, suivant le fichier informatique joint et accompagnées du règlement, libellé à l'ordre du **BMX GERZAT avant le mercredi 25 mai 2016**

Le désengagement doit être signalé au correspondant régional.

Aucun remboursement ne sera accepté.

MONTANT DES INSCRIPTIONS

- 21 Euros par pilote et par course

LES CATEGORIES

8ans et moins Fille et Garçon
Pupille Fille et Garçon
Benjamin Fille et Garçon
Minime Fille et Garçon
Cadet Fille et Garçon
Femme 17 ans et +
Homme 17/24 ans
Homme 25/29 ans
Homme 30 ans et +
Cruiser Minime
Cruiser Cadet
Cruiser Femme 17 ans et +
Cruiser Homme 17/24 ans
Cruiser Homme 25/29 ans
Cruiser Homme 30/39 ans
Cruiser Homme 40 ans et +

Les Filles minimales et cadettes peuvent rouler en cruiser avec les garçons dans les catégories d'âge correspondantes.

RECOMPENSES

Les coupes et prix seront remis sur le podium lors de la cérémonie protocolaire en présence des personnalités F.F.C et des partenaires.

Un système de tickets prévu par l'organisateur à l'arrivée des finales permettra de donner les récompenses aux autres pilotes (4ème à 8ème) hors cérémonie protocolaire.

Récompenses uniquement aux 3 premiers pour les catégories Cruiser.

PROGRAMME PREVISIONNEL *

* Sous réserve de modifications. Les horaires peuvent être adaptés en fonction du nombre d'engagés dans chaque catégorie.

Définition des blocs

BLOC 1	Cruiser Minime Cruiser Cadet Cruiser Femme 17 + Cruiser Homme 17/24 Cruiser Homme 25/29 Cruiser Homme 30/39 Cruiser Homme 40 +
BLOC 2	8 ans et moins Fille et Garçons
BLOC 3	Pupille Fille et Garçons
BLOC 4	Benjamin Fille et Garçons
BLOC 5	Minime Fille et Garçons
BLOC 6	Cadet Fille et Garçons
BLOC 7	Femme 17 + Homme 17/24 ans Homme 25/29 ans Homme 30 +

Vendredi

Accueil des pilotes. Piste fermée.

Samedi

Samedi matin (11h00)	Samedi après-midi
Essais BLOCS 1, 2, 3 & 4	Début des compétitions BLOCS 1, 2, 3 & 4
Essais BLOCS 1, 2, 3 & 4	Finales BLOCS 1, 2, 3 & 4
	Remise des récompenses

Dimanche

Dimanche matin (09h00)	Dimanche après-midi
Essais BLOC 5	Début des compétitions BLOCS 5, 6 & 7
Essais BLOC 6	Finales BLOCS 5, 6 & 7
Essais BLOC 7	Remise des récompenses

INFORMATIONS PRATIQUES

ACCES

Du SUD, par l'autoroute A71 prendre la sortie 16 puis la D772 direction Aéroport Aulnat, Gerzat, St Beauzire.

De l'EST par l'autoroute A89 prendre direction Clermont-nord et sortir à Gerzat puis D210 direction St Beauzire.

Du NORD par l'autoroute A71 prendre la sortie 14 direction Gerzat puis D210.

Un fléchage sera mis en place à proximité de la piste.

Adresse piste :

Chemin de Donnagnat 63360 Gerzat

Coordonnées GPS : Latitude N 45°50'0.319" et longitude E 3°9'24.821"

Adresse parking :

Place Marcel Collange, 63360 Gerzat

Coordonnées GPS : Latitude N 45°49'46.006" et longitude E 3°9'18.194"

STATIONNEMENT

Parking réservé au voiture à l'entrée du complexe sportif Georges FUSTIER (voir plan).

Les camping-cars seront interdits sur les parkings réservés aux voitures.

Merci de bien vouloir respecter les consignes qui vous seront données par les responsables afin de vous guider au mieux.

AIRE POUR CAMPING CARS

Un terrain situé dans le complexe sportif Georges FUSTIER sera réservé exclusivement aux camping-cars et éventuellement des tentes et caravanes (voir plan).

Vous aurez accès à des WC, un point d'eau, des douches et une benne à ordures.

Nous vous demandons de respecter la propreté des lieux et l'ensemble des infrastructures mises à disposition dans le complexe.

Une participation aux frais est fixée à 20€ pour le weekend.

Pour la réservation, veuillez compléter le document joint, et pour plus de renseignements contacter Jérôme GUEVELOU au 06-65-75-14-33 ou par email clubbmxgerzat@free.fr

RESTAURATION

Un service de restauration et des buvettes seront tenus par les bénévoles du club qui feront le maximum pour vous satisfaire.

Buvette et restauration rapide dès le vendredi soir pour vous accueillir.

Un point de Change (Euros-Tickets) sera mis en place.

INFORMATIONS PRATIQUES

SECURITE

Le club ne pourra pas être reconnu responsable des vols ou dégradations qui peuvent être commis sur le parking, la piste ou le camping.

SECOURS

Les secours seront assurés par huit secouristes et un médecin.

Les évacuations sanitaires, à la charge des pilotes, seront assurées par les pompiers vers les centres hospitaliers à proximité.

DIVERS

Pour ne pas gêner la visibilité, toute installation de tente ou barnum au bord de la piste sera interdite.

Des emplacements spécifiques seront mis à disposition pour les tentes des clubs et comités.

Pratique du vélo INTERDITE sur les terrains du complexe, une piste d'échauffement sera disponible à proximité des pré-grilles.

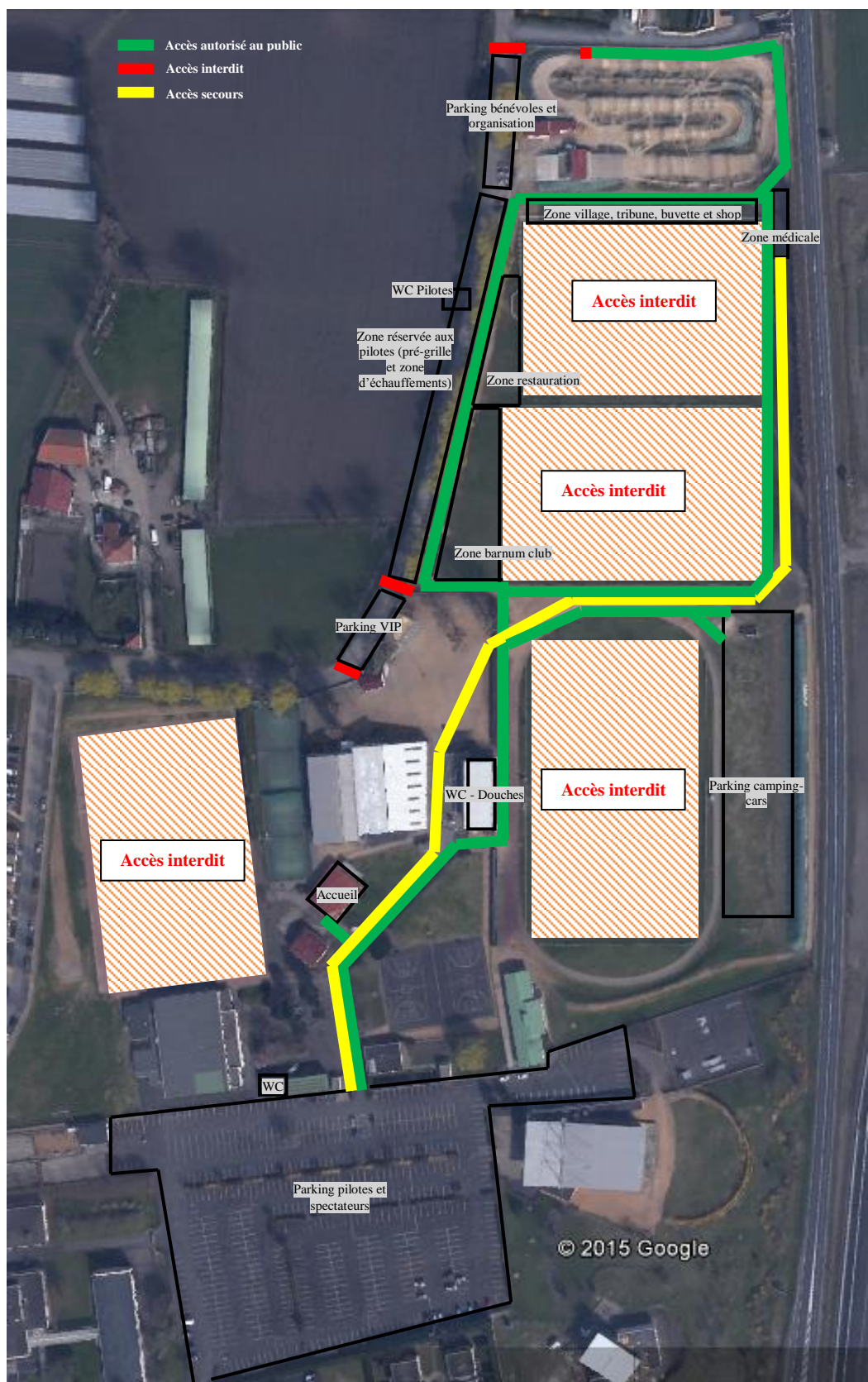
ANIMATIONS et EXPOSANTS

Un parc d'exposants sera en place au sein du site.

Village Auvergnat avec vente de produits régionaux.

INFORMATIONS PRATIQUES

Plan du complexe Georges FUSTIER :



INFORMATIONS PRATIQUES

Réservation aire de camping-cars

L'aire de camping situé à proximité de la piste accueillera les camping-cars, les caravanes et les tentes. Des emplacements de 35m² sont à réserver à l'aide du bulletin joint, au tarif de 20€, au plus tard le 27 mai (après cette date les réservations seront au prix de 25€ à régler sur place).

Le respect de chacun sera très important notamment en terme de bruit après 22h et au niveau de la propreté.

Les emplacements sont numérotés et limités au nombre de 55.

L'aire de camping sera ouverte du vendredi 3 juin 2016 à partir de 17h au dimanche 5 Juin jusqu'à 20h.

A votre disposition : WC, douches et point d'eau (pas de branchement électrique).

Les personnes qui souhaitent être placées ensemble doivent impérativement grouper les fiches de réservation dans le même envoi.

Fiche de réservation



NOM :

Prénom :

Club :

Comité :

Type de véhicule :

Immatriculation :

Dimensions :

Nombre d'emplacements à 20 € :

Soit un total de : € (chèque à l'ordre du BMX Gerzat)

Date et heure d'arrivée :

Téléphone portable :

Email OBLIGATOIRE* :@.....

Paiement et fiche de réservation à adresser avant le 27 mai 2016 au plus tard à :

Jérôme GUEVELOU - 14 rue Nelson MANDELA - 63360 GERZAT

Fait à le / /

Signature :

* Un email de confirmation sera envoyé dès réception de la présente fiche de réservation.

HEBERGEMENT

Liste des hôtels partenaires :



BEST WESTERN Le Relais Kennedy

Boulevard Edgar Quinet - 63100 CLERMONT-FERRAND
04 73 23 37 01
info@relais-kennedy.com
www.relais-kennedy.com



55 chambres
De la Single à
la Quadruple
(À partir de 58€
petit-déjeuner inclus)

Petit-déjeuner Buffet à volonté
Servi de 6h30 à 10h00

Parking Privé Gratuit

Hôtel Ouvert 24h/24

À 3 km de la Compétition



Comfort Hotel Clermont Saint-Jacques

18 boulevard Winston Churchill
63000 CLERMONT-FERRAND
04 73 26 24 55
reception@comforhotelclermont.com
www.comforhotelclermont.com



91 chambres
De la Single à
la Quintuple
(À partir de 50€
petit-déjeuner inclus)

Petit-déjeuner Buffet à volonté
Servi de 6h30 à 10h00

Parking Privé Fermé

Hôtel Ouvert 24h/24

À 9 km de la Compétition

HEBERGEMENT

Liste des hôtels partenaires :



Du confort, des designs, un prix tout compris

ibis Styles Le Brézet Aéroport



Nos Offres pour le Challenge Franco Sud-Est *

La chambre 1 personne à 55 €
 La chambre 2 personnes à 65 €
 La chambre 3 personnes à 75 €
 La chambre 4 personnes à 85 €

Dans nos tarifs est inclus le petit-déjeuner en buffet à volonté.

Notre hôtel, idéalement situé, est à 10 minutes en voiture de Gerzat.

Notre hôtel

Situé aux confins des autoroutes A71/A75/A89, et à proximité de l'Aéroport, l'ibis Styles Clermont-Ferrand Le Brézet est une halte idéale pour votre séjour d'affaires ou de loisirs. Le petit déjeuner en buffet à volonté est inclus dans tous les tarifs. Venez donc profiter d'un week-end au ton sportif avec la fiabilité de notre enseigne en plus !
 Notre hôtel dispose de wifi gratuit, d'un bar ouvert de 12h à 24h et d'un parking gratuit.



*Offre valable uniquement valable les 4 et 5 Juin 2010.





ZI du Brézet
 30 Rue Georges Besse
 63000 Clermont-Ferrand

Fax : 04 73 909 590
 Mail : h9262@accor.com
 Tél : 04 73 920 000 ou 04 73 923 424

Anémotel

6 rue Louis Armstrong
 63200 RIOM

www.hotel-anemotel.com

66 chambres

Accueil 24h/24

Tél : 04.73.33.71.00

Mail : contact@hotel-anemotel.com

Tarif pour BMX club de Gerzat du 03 juin au 05 juin 2016

Chambre double : ~~81€~~ 55 €

Chambre ~~twi~~in : ~~84€~~ 59 €

Chambre triple : ~~95€~~ 65 €

Chambre quadruple : ~~120€~~ 80 €

Petit déjeuner : ~~9.90€~~ 8.00 €

Taxe de séjour : 0.70 €

Parking gratuit

Restaurant ouvert 7j/7

