

BMX

AMPLEPUIIS

DIMANCHE **2** JUILLET

4^{ÈME} MANCHE DU CHAMPIONNAT

AIN-RHONE



11h-17h
Buvette et restauration
ENTRÉE GRATUITE

Piste BMX de Coucy (Au-dessus du terrain de Rugby)





BMX AMPLEPUIIS, section du Val de Reins Cycliste



En tant que Président du **Val de Reins Cycliste**, c'est une grande satisfaction d'accueillir sur notre piste la 4^{ème} manche du championnat Ain-Rhône 2017. Je remercie tous les bénévoles pour cette organisation et longue vie au BMX Amplepuisien.

Jean Marc Guillot.

La section BMX Amplepuis, est heureuse de vous accueillir le 02 Juillet 2017 - **Complexe sportif de Coucy (Au-dessus du terrain de Rugby) – 69550 Amplepuis**

Notre piste est dans un espace restreint, nous vous demanderons de bien respecter les différentes zones, tentes clubs, zones sans vélo etc...

Le premier virage a été entièrement refait, plus grand, plus haut et nouvelle courbe (suit des travaux : Greg Moreira référent national).

RÈGLEMENT :

Le règlement national 2017 sera le règlement de référence complété du règlement championnat du ARML 2017 joint à cet envoi.

Le pilote présentera sa licence et devra vérifier s'il est engagé dans la bonne catégorie.

Seuls les pilotes licenciés au sein des Comités de l'Ain et du Rhône peuvent participer. Les pilotes « nationaux » des 2 Comités peuvent participer, ils rouleront sur un Open Minimes et plus.

Les clubs sont responsables de l'inscription de leurs pilotes et à ce titre doivent s'assurer que leurs pilotes soient bien licenciés.

Equipement Obligatoire :

Casque intégrale - Gants - Pantalon Long - Manches Longues – chaussettes longues.

HORAIRES :

11h/12h30 : Essais

12h30/13h : Pause

13h : Début des courses (3 manches 20 et 24 pouces)

17h30 : Remise des récompenses

ENGAGEMENTS :

Pour une épreuve 20 pouces, 24 pouces ou cruiser

5 € par pilote jusqu'à benjamin inclus

10 € par pilote pour les catégories Minime et +

Pour une épreuve 20 pouces et une épreuve cruiser

12,00€ par pilote pour les catégories Minime et +

Pilotes nationaux

10 € par pilote pour l'open minimes et +

INSCRIPTION :

Les inscriptions se feront obligatoirement sur la feuille type jointe au dossier d'invitation. Les pilotes seront notés par ordre alphabétique. Bien renseigner toutes les colonnes.

Elles devront être envoyées par courriel, par le responsable des engagements de chaque club, pour le **mercredi 28 juin 2017, avant 21h.**

Toute inscription au-delà ne sera prise en compte que s'il reste de la place et verra son montant doublé. Une pénalité de retard sera appliquée. Cette pénalité sera égale au montant de l'engagement et sera payée en même temps que les autres inscriptions.

Pour toute annulation après le jeudi 29 juin, 21 h, aucun remboursement ne sera possible.

Les règlements se feront sur place à la caisse sous la tente aux couleurs du club Du **Val de Reins Cycliste.**

Chèque à l'ordre du **Val de Reins Cycliste.**

RÉCOMPENSES :

Récompenses par le club aux 8 premiers de chaque finale du jour, pour les garçons et filles des catégories présentes.

La présence des pilotes lors de la remise des récompenses est obligatoire. Les récompenses ne seront pas remises à un tiers.

SECOURISTES :

Une équipe de secouristes sera présente sur le site le jour de la course.

RESTAURATION ET BUVETTE SUR PLACE :

Une buvette sera tenue par les bénévoles du club. Vous trouverez, pâtes, hot dog, crêpes....

ANIMATION :

Sonorisation musicale.

CATÉGORIES 2017

Année de Naissance MASCULIN FEMININ CRUISER

<u>Année de naissance</u>	<u>Masculin</u>	<u>Féminin</u>	<u>Cruiser</u>
<u>2011 et après</u>	précencié	précencié	
<u>2009/2010</u>	Poussin	Poussin	
<u>2007/2008</u>	Pupille	Pupille	
<u>2005/2006</u>	Benjamin	Benjamin	Benjamin et Minime
<u>2003/2004</u>	Minime	Minime	
<u>2001/2002</u>	Cadet	Cadet	Cadet et +
<u>2000 et +</u>	Homme 17 et +	Femme 17 et +	

NOTA :

Si les pilotes d'une catégorie ne sont pas assez nombreux (moins de 4 pilotes), ils seront regroupés avec la catégorie supérieure. Pour les filles minimales et moins, si elles ne sont pas assez nombreuses (moins de 4 pilotes dans la catégorie), elles seront regroupées avec les garçons de la même catégorie. S'il y a suffisamment de filles, une catégorie sera créée. Aucun sur-classement ne sera accepté.

ACCÈS PISTE :

COORDONNEES GPS :

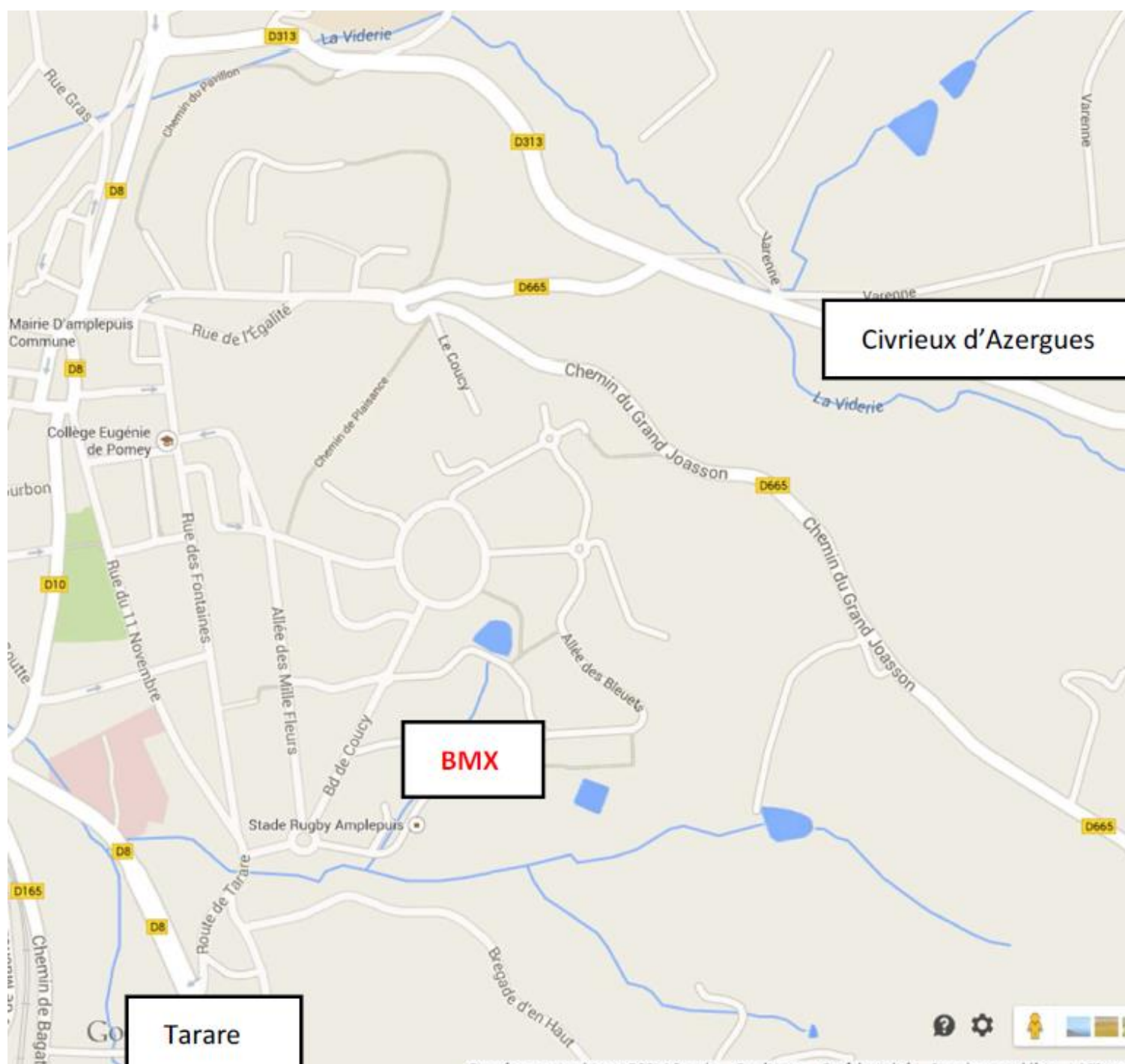
N45 58.043 E4 20.206

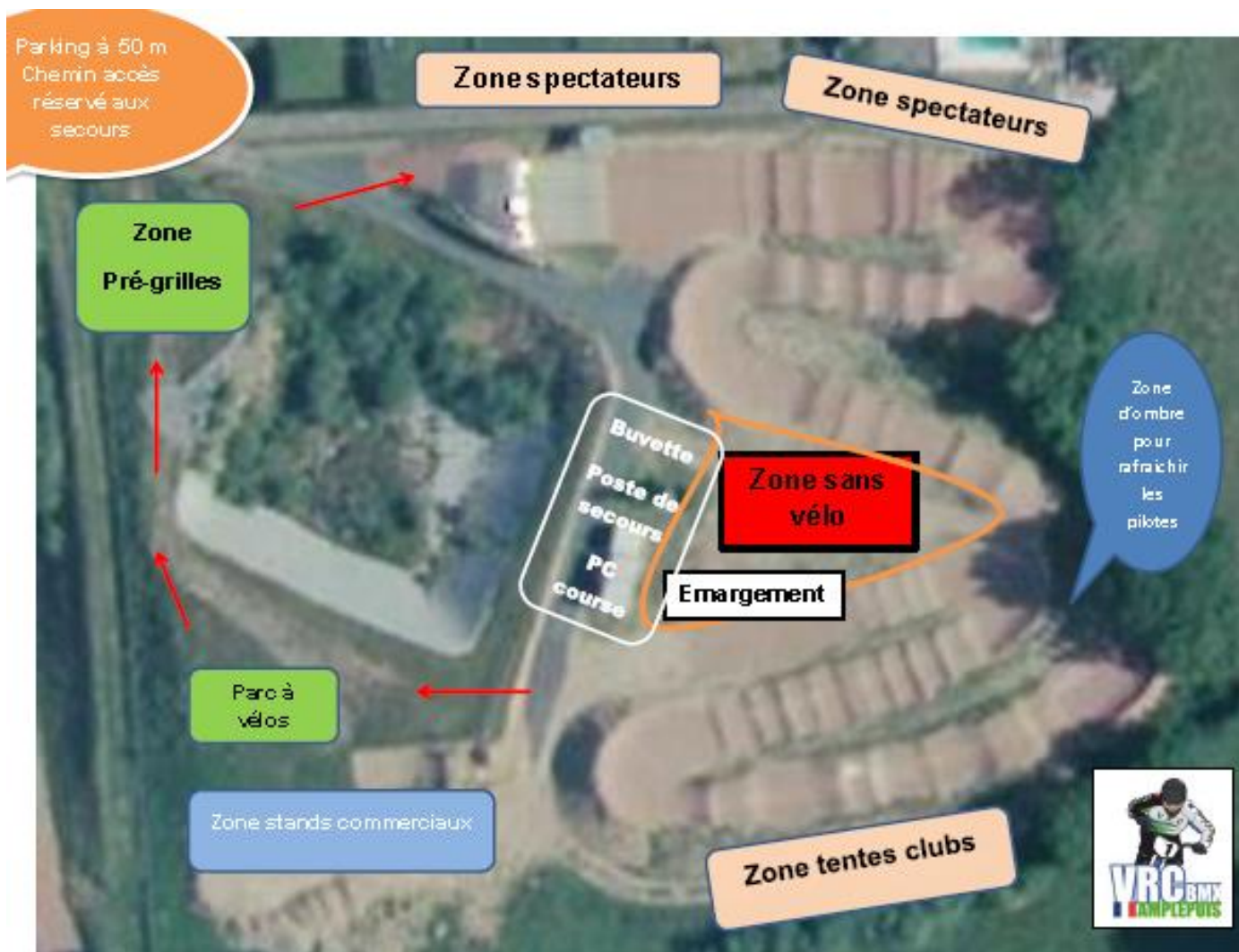
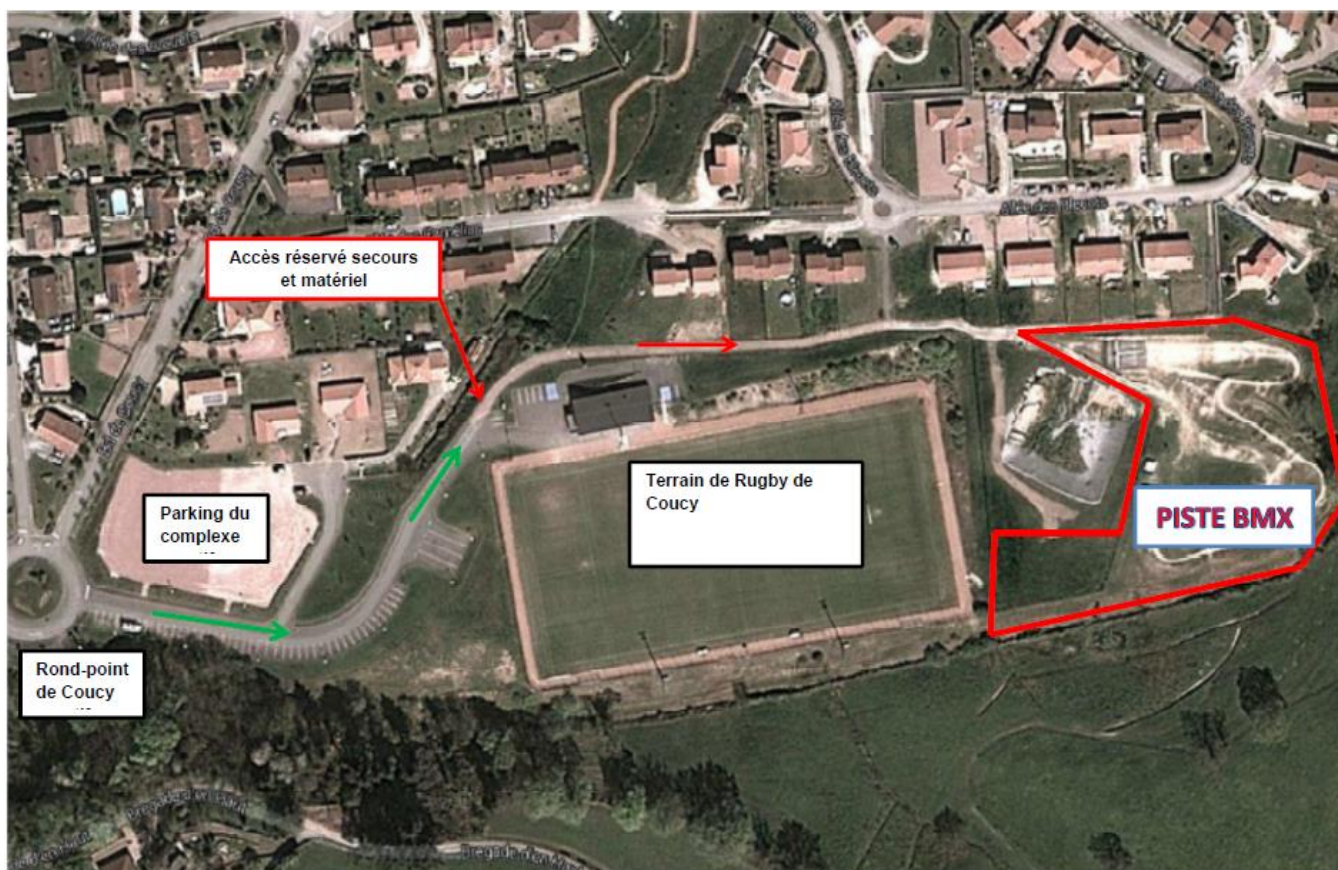
PARKINGS :

Parking à votre disposition à proximité de la piste.

L'accès à la piste se fait par une voie piétonne (Réservé accès secours)

Le club décline toute responsabilité concernant les véhicules présents sur le site en cas de vol ou dégradations.





Nos partenaires :

 <p>WIKET MECHAT <small>Installation, maintenance et réparation de machines à commande numérique</small> 04 74 89 46 11</p>	<p>CONSTRUCTION METALLIQUE SARL GONIN-B <small>Travaux métalliques, Charpente bois, Menuiserie, Serrurerie, Forçages, Charbonniers, Rénovations</small> 04 74 89 47 40 / 04 74 89 47 41 www.goninb.com</p>	<p>TATTOO Art'Ink <small>AMBIENTAL TATTOO</small> 06 83 61 18 75</p>	<p>Sallege Meubler <small>Éclairage d'intérieur, Services Tableaux - Dessins, Travaux de menuiserie, Travaux de rénovation</small> 04 74 89 46 11 04 74 89 46 12 04 74 89 46 13</p>
<p>SCIERIE LION <small>Travaux de sciage, Travaux de menuiserie, Travaux de charpente, Travaux de serrurerie, Travaux de peinture</small>  04 74 89 46 11 / 04 74 89 46 12</p>	<p>S.A.S. Pierre FIGNARD <small>AGENT REGIONAL ACCESSORY FORME</small>  TRAITEMENTS AQUIFIL ACCESSOIRES - FILS - PAPIERS - COULEURS 04 74 89 46 11 / 04 74 89 46 12 www.accessoryforme.com 0039 2008</p>	<p>YSOFER <small>L'excellence des professionnels</small> WWW.YSOFER.FR</p>	<p>Allianz <small>Assurance de 8 à 2</small> Nadine Parbel ASSURANCES ET PLACEMENTS Assurance - Location - Prévoyance - Épargne 04 74 89 46 11 / 04 74 89 46 12 / Email : naudin@allianz.fr</p>
<p>MÉCANIQUE GÉNÉRALE S.A. BEAUCHAINE <small>• Centre d'entretien générale véhicules • Service Oil de proximité • Carrosserie - Réparations - Services</small> 04 74 89 46 11 / 04 74 89 46 12 04 74 89 46 13 / Fax : 04 74 89 46 14 www.beauchaine.com</p>	<p><i>Boulangerie Pâtisseries</i>  04 74 89 46 11 / 04 74 89 46 12 04 74 89 46 13 / Fax : 04 74 89 46 14 www.beauchaine.com</p>	<p>Logidéal <small>Vous voulez investir de proximité!</small> 04 74 89 46 11 / 04 74 89 46 12 www.logideal.com</p>	<p>CollMan SOLUTIONS <small>CollMan Solutions pour la promotion des réseaux professionnels</small> </p>
<p>LA CAVE AMBLEPUSIENNE 04 74 89 46 11 / 04 74 89 46 12 04 74 89 46 13 / Fax : 04 74 89 46 14 www.cave-amplepuis.com</p>	<p>CHERPIN METALLERIE TOILERIE SERRURERIE 04 74 89 26 59 69550 SAINT-JEAN-LA-BUSSIERE</p>	<p>Ampl'vélos <small>vente - réparation - location de vélos - VTT - accessoires - pièces - entretien - réparation - location de vélos - VTT - accessoires - pièces - entretien - réparation</small> 04 74 89 46 11 / 04 74 89 46 12 04 74 89 46 13 / Fax : 04 74 89 46 14 www.amplvelos.com</p>	<p><i>Pâtisseries et Chocolats</i> Pépoulière Pâtisseries 04 74 89 46 11 / 04 74 89 46 12 04 74 89 46 13 / Fax : 04 74 89 46 14 www.pepouliere.com</p>
<p>CHARPENTE COUVERTURE  04 74 89 46 11 / 04 74 89 46 12 04 74 89 46 13 / Fax : 04 74 89 46 14 www.charpente-couverture.com</p>	<p>Institut de Beauté EDEN <small>soins de visage - soins de corps - maquillage - esthétique - épilation</small> 04 74 89 46 11 / 04 74 89 46 12 04 74 89 46 13 / Fax : 04 74 89 46 14 www.instituteden.com</p>	<p>CARROSSERIE FROGET <small>CARROSSERIE FINE LINE</small> 04 74 89 47 42 69550 SAINT-JEAN-LA-BUSSIERE</p>	<p>MAISON DE CROISSANT  04 74 89 46 11 / 04 74 89 46 12 04 74 89 46 13 / Fax : 04 74 89 46 14 www.maisondecroissant.com</p>
<p>CAISSE D'ÉPARGNE RHÔNE ALPES </p>	<p>Junet <small>VENTE - ACHAT - LOCATION</small> 04 74 89 46 11 / 04 74 89 46 12 04 74 89 46 13 / Fax : 04 74 89 46 14 www.junet.com</p>	<p>Crédit Mutuel <small>La banque à qui parler</small> www.creditmutuel.fr Place de l'Europe - AMBLEPUIS Tél : 04 74 10 78 90 / FAX / 04 74 89 39 90</p>	<p>Alexandre MENUISERIE <small>Peinture - Boiseries - Menuiserie - Rénovations</small> 04 74 89 46 11 / 04 74 89 46 12 www.alexandremenuiserie.fr</p>
<p>BRUN Frères MENUISERIE - CHARPENTE COUVERTURE - ZINGUERIE CONSTRUCTION BÂTIMENTS 04 74 89 56 62 www.brunfreres.com</p>			

Water jump au Lac des Sapins.



Le samedi 1 juillet, Camille et sa bande, vous propose d'essayer le water-jump coté digue au Lac des Sapins (Cublize). A 5 Km de la piste.

Hébergement possible proche de la base de loisirs :

<http://beaujolaisvert.com/fr/a-faire/lac-des-sapins>

