

Chd domini Arnaud.
ASS, site + ucl de Roue.

BTX.

bike park

ENTRÉE
GRATUITE

MONTLUÇON
rue ernest de montuses

14 et 15 octobre 2017



3e

MANCHE

COUPE

AURA

**Buvette
Restauration**



JB
Jérôme Bounab
PLOMBERIE

Ets Martin
VOTRE METAL EN 30

A.G. CYCLES
vente réparation de cycles
votre spécialiste hydraulique
& MONTLUÇON
Tel: 04 70 03 86 64



LE RÈGLEMENT

Le règlement national 2017 sera le règlement de référence.

TOUT PILOTE LICENCIÉ FFC PEUT PARTICIPER.

Tous les vélos devront avoir une plaque latérale conforme au règlement en vigueur. La

lettre accompagnant le numéro est fortement conseillée

Il n'y aura pas de points sur les manches qualificatives.

L'ÉMARGEMENT

Il n'y aura pas d'émargement, ni de contrôle de licence.

L'émargement sera remplacé par une diffusion sur le site Internet de la liste des pilotes et par un affichage/catégorie des pilotes. A chacun de s'assurer, dans les temps, qu'il est bien inscrit (et ce dans la bonne catégorie) et qu'il n'y a pas d'erreur sur le numéro du pilote.

LES ESSAIS

Les essais avec grille

s'effectueront par

BLOC 1 BLOC 2

Bloc1	Cruisers	Garçons + Filles	Pas de pastille
Bloc2	Prélicencié, poussin, pupille	Garçons + Filles	Bleue
Bloc3	Benjamin	Garçons + Filles	Verte
Bloc4	Minime, Cadet	Garçons + Filles	Jaune
Bloc5	Femme 17 et + - Homme 17/24 - Homme 25 et + Elite		Rouge

LES HORAIRES

Le samedi :

- 11 h 00 - 13 h 00 Essais avec grille blocs 1 et 2
13 h 00 - 13 h 45 Pause - Piste fermée
13 h 45 - Manches blocs 1 et 2
1/8, 1/4, 1/2 et finales
 $\frac{1}{4}$ d'heure après la fin des finales : remise des récompenses

Le dimanche :

- 09 h 00 - 12 h 00 Essais avec grille blocs 3, 4 et 5
12 h 00 - 13 h 00 Pause - Piste fermée
13 h 00 - Manches blocs 3, 4 et 5
1/8, 1/4, 1/2 et finales
 $\frac{1}{4}$ d'heure après la fin des finales remise des récompenses

LES ENGAGEMENTS

L'engagement est fixé à :

- Pour une épreuve 20 pouces ou cruiser :
- 06,00 € par pilote jusqu'à la catégorie benjamin incluse
- 10,00 € par pilote pour les catégories minime et plus
- 10,00 € pour les catégories Elite
Pour une épreuve 20 pouces et cruiser :
- 12,00 € par pilote

LES INSCRIPTIONS

Les inscriptions se feront obligatoirement par les clubs, via le logiciel CICLE accessible sur le site Internet de la FFC « Engagements clubs ».

Le règlement se fera sur place auprès du club organisateur.

Trois courses seront mises en ligne :

- 1/ Coupe Auvergne-Rhône-Alpes 20 pouces
- 2/ Coupe Auvergne-Rhône-Alpes 24 pouces
- 3/ Coupe Auvergne-Rhône-Alpes 20 + 24 pouces

Les inscriptions seront ouvertes 15 jours avant, jusqu'au mercredi 20 h précédant la course. Passé ce délai, aucune inscription ne sera possible.

Le responsable du club veillera à bien valider ses inscriptions avant la date limite.

Toute absence de pilote devra obligatoirement être signalée au responsable du secrétariat.

Chaque club devra fournir un arbitre par jour de course, uniquement à partir de 10 pilotes engagés.

LES CATÉGORIES

Cf. tableau en annexe 1

Si les pilotes d'une catégorie ne sont pas assez nombreux (moins de 4 pilotes), ils seront regroupés avec la catégorie supérieure tout en gardant un classement séparé. Pour les filles benjamin et moins, si elles ne sont pas assez nombreuses (moins de 4 pilotes dans la catégorie), elles seront regroupées avec les garçons de la même catégorie, tout en gardant un classement séparé.

Pour la catégorie Elite, s'il y a moins de 4 pilotes, les pilotes courront avec la catégorie 19/24. Si plus de 4 pilotes dans la catégorie, ils courront séparés.

La catégorie Elite Dame sera regroupée avec la catégorie Femme 17 ans et plus. Si plus de 4 pilotes dans la catégorie, elles courront séparées.

Si moins de 4 pilotes dans la catégorie Femme 17 ans et plus Cruiser, elles courront avec les Cruisers Homme 40 ans et plus, tout en gardant un classement séparé.

Aucun sur - classement ne sera accepté.

CLASSEMENTS ET RÉCOMPENSES

Classement de chaque course

Les classements seront consultables sur le site Internet du comité : www.ffc-rhonealpes.com

Chaque club peut récompenser sa course comme il le souhaite. Au minimum, les trois premiers de chaque catégorie seront récompensés lors de la cérémonie protocolaire. Les autres finalistes (4ème au 8ème) recevront une médaille à l'arrivée jusqu'à la catégorie benjamin incluse.

La réglementation concernant la cérémonie protocolaire sera appliquée en tout point (Cf. § 6-Sanctions et appels - 6.9.005)

Classement général

Tous les pilotes seront classés à partir des résultats des trois courses. A l'issue de ce classement général, les trois premiers de chaque catégorie recevront une récompense offerte par le Comité Auvergne-Rhône-Alpes de Cyclisme.

En cas d'égalité de points, les pilotes seront départagés à partir du résultat obtenu lors de la dernière manche de la coupe.

La réglementation concernant la cérémonie protocolaire sera appliquée en tout point (Cf. § 6-Sanctions et appels - 6.9.005).

La participation à deux courses permettra la qualification au Challenge France 2018. (Voir également le règlement du Trophée et Championnat AURA 2017)

REGLEMENT TECHNIQUE

Les pilotes ayant des licences en cours ne pourront s'engager. Les licences devront avoir été enregistrées suffisamment tôt pour apparaître dans le logiciel CICLE.

Le pilote doit rester en possession de sa licence. Il devra vérifier lui-même sa catégorie, son n° de pilote, etc..

Les titulaires d'une carte à la journée, d'une licence accueil, d'une licence Pass'loisir ne sont pas autorisés à participer à la Coupe Auvergne-Rhône-Alpes

AUCUN PILOTE NE PRENDRA LE DEPART S'IL NE PEUT JUSTIFIER DE SA LICENCE

Les responsables de club ou entraîneurs devront informer les pilotes de la réglementation FFC pour les tenues vestimentaires ainsi que pour les vélos.

Les numéros sur le dos des maillots ne sont plus tolérés sur les courses Auvergne-Rhône-Alpes.

Aucun changement ne sera effectué après l'affichage des races.

Annexe 1

CATEGORIES 2017
Coupe BMX Auvergne-Rhône-Alpes

Année de Naissance	MASCULIN	FEMININ	CRUISER	
2011 et plus 6 ans et moins	PRELICENCIE GARCON FILLE			
2009 / 2010 7 / 8 ans	POUSSIN	POUSSIN FILLE		
2007 / 2008 9 / 10 ans	PUPILLE	PUPILLE FILLE		
2005 / 2006 11 / 12 ans	BENJAMIN	BENJAMIN FILLE		
2003 / 2004 13 / 14 ans	MINIME	MINIME FILLE	MINIME +	
2001 / 2002 15 / 16 ans	CADET	CADET FILLE	CADET FILLES + GARCONS	
1999 / 2000 17 / 18 ans	JUNIOR	FEMME	JUNIOR +	FEMME
1933 / 1998 19 / 24 ans	HOMME		HOMME 19 / 29	
1988 / 1992 25 / 29 ans		19 ans et plus	17ans et plus	HOMME 30 / 39
1978 / 1987 30 / 39 ans	HOMME 40 ans et plus			
1977 et moins 40 ans et plus				
2000 et moins 17 ans et plus	ELITE	ELITE DAME		

RESTAURATION ET BUVETTE

Une buvette sera tenue le samedi et le dimanche par les bénévoles du club.

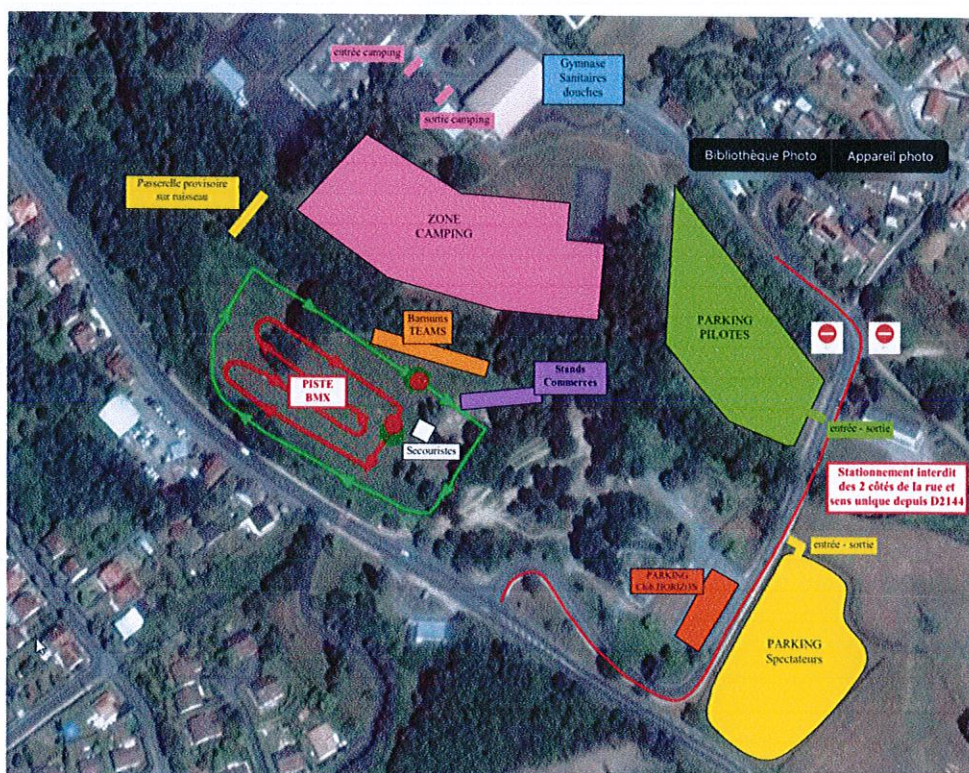
Nous vous proposons également la restauration le samedi matin, midi, soir ainsi que dimanche matin et midi.

HEBERGEMENT ET AIRE DE CAMPING

Le placement est libre et gratuit

Il n'y aura pas d'électricité mais un accès aux sanitaires (wc et douches)

Nous vous demandons de respecter la propreté des lieux.



ACCES ET STATIONNEMENT

Horizon Montluçon
Bike park de Nerdre
Rue Ernest Montuses
03100 Montluçon

Torneau Christophe

N 44° 24' 15.18", E 4° 42' 28.13"

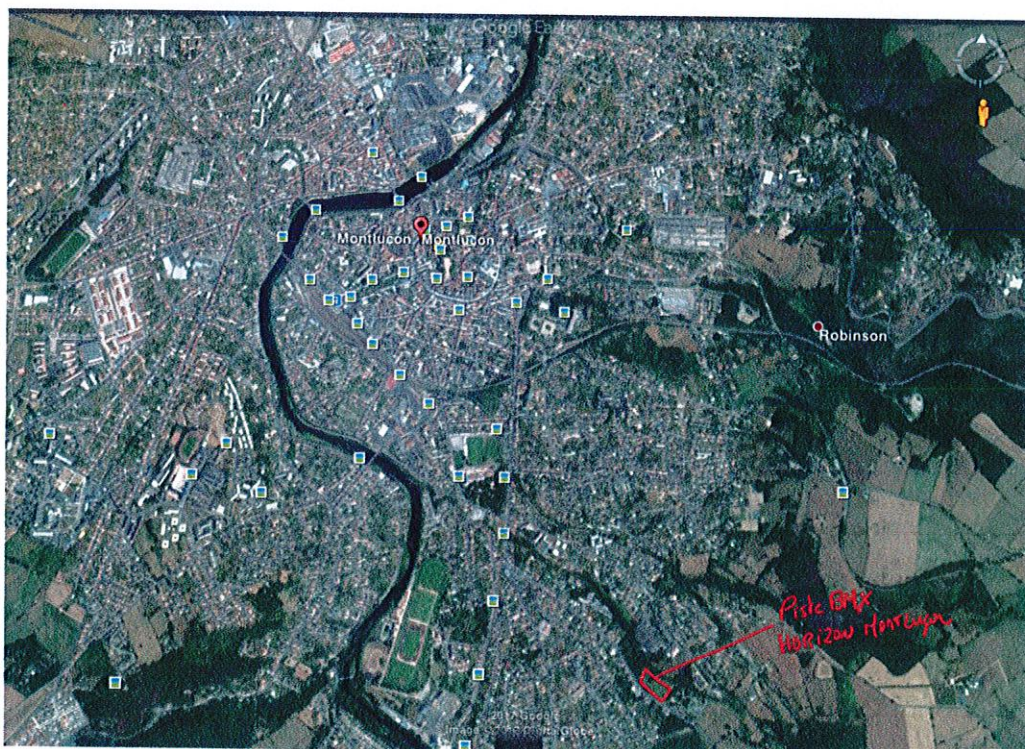
Latitude : 44.402989707495

Longitude : 4.7092187404633

La piste est située au sud de Montluçon en direction de Clermont Ferrand

En venant du Sud

Autoroute A71 direction Paris sortir à Montluçon puis sur à Désertines puis suivre le fléchage mise en place par le club .



LES SECOURS

Les Secours sera présent de 09h00 à 19h00 le samedi et dimanche

STAND

Les exposants seront présents les deux jours de compétitions

PISTE LIBRE

une piste libre sera ouverte sous la responsabilité des parents le vendredi soir de 18:00 à 21:00.

Modifiable selon conditions météorologiques

AIRE DE COACH

Une zone d'accès proche du Start sera mise à disposition des coach qui le souhaitent. Faites nous parvenir les coordonnées d'une personne par club afin que nous lui imprimions un badge personnalisé.